

WELCOME TO INSPIRE 2024!

Jeremy Raulinaitis, CXO

avolve[®]
INSPIRE

2024
Apeldoorn

BUILDING A MARKET LEADER

avolve[®]
INSPIRE

2024
Apeldoorn

avolve[®]
software

 DigEplan[™]

93%

GROWTH

NEW CUSTOMERS!



avolve[®]
INSPIRE

2024
Apeldoorn



gemeente Houten



Gemeente
Diemen



gemeente Oosterhout



INCREDIBLE PARTNER NETWORK



avolve[®]
INSPIRE

2024
Apeldoorn

INVESTING IN SOLUTIONS

avolve[®]
INSPIRE

2024
Apeldoorn



Becky Tamashasky
Chief Product and Technology
Officer

INVESTING IN SOLUTIONS

avolve[®]
INSPIRE

2024
Apeldoorn



George Mastakas
Chief Revenue Officer

WHAT ARE WE WORKING ON FOR YOU?

avolve[®]
INSPIRE

2024
Apeldoorn



- Technology enhancements
- Close partnerships
- Increased opportunity for learning
- Enhanced support
- Stable, secure and robust solutions

WELCOME TO INSPIRE 2024!

Jeremy Raulinaitis, CXO

avolve[®]
INSPIRE

2024
Apeldoorn



avolve[®]
INSPIRE

2024
Apeldoorn

DIGEPLAN INNOVATION

Becky Tamashasky, Chief Product & Technology Officer

avolve[®]
INSPIRE

2024
Apeldoorn



Becky Tamashasky
Chief Product & Technology Officer, Avolve



AVOLVE'S COMMITMENT

Core Commitment

Focus and priority on stable product, continual enhancement to core capabilities and innovation

Coming Soon

New tools to improve the plan review process and provide greater data fidelity and plan management

New Development

Integration to updated vendors for data redaction, more flexibility for integrated permitting systems, greater workflow management options and spatial visualization

Strategic Technology Directions

Incorporating features to streamline workflows, improve collaboration and advance with industry requirements.

avolve[®]
INSPIRE

2024
Apeldoorn

COMING SOON

Shared Grid Profiles

Enables simplified functionality for working with files and documents without requiring external downloads

Image Uploads

Image upload and tracked as an attachment

UI Enhancements

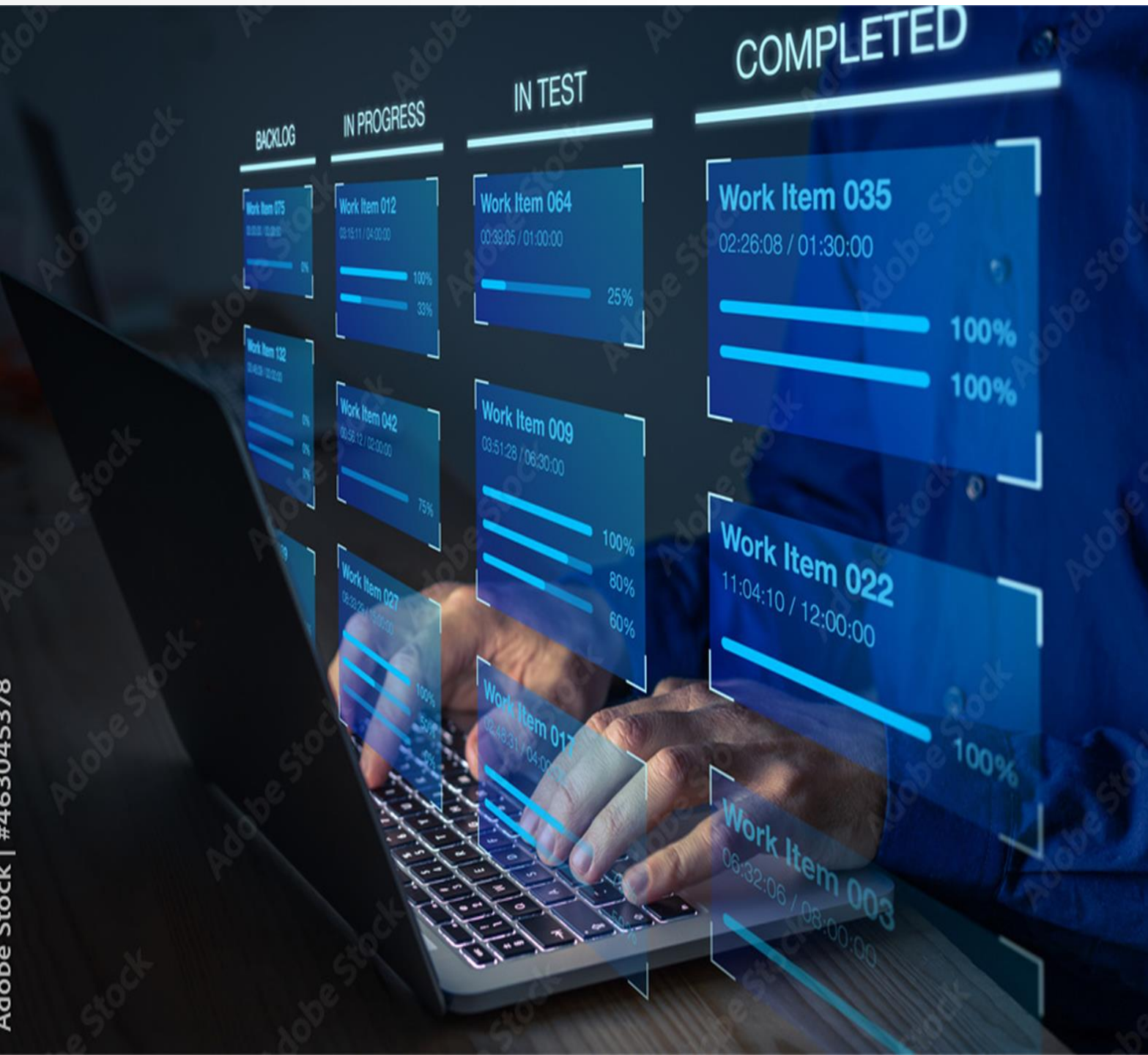
Improved user tools and feedback

Markup Calculator

Formula Data Fields allow calculations to be performed, e.g. Classify an area markup by usage type, automatically link the associated fee / tax per Sq Ft and then multiple by the measured area

avolve[®]
INSPIRE

2024
Apeldoorn



avolve[®]
INSPIRE

2024
Apeldoorn

NEW DEVELOPMENT

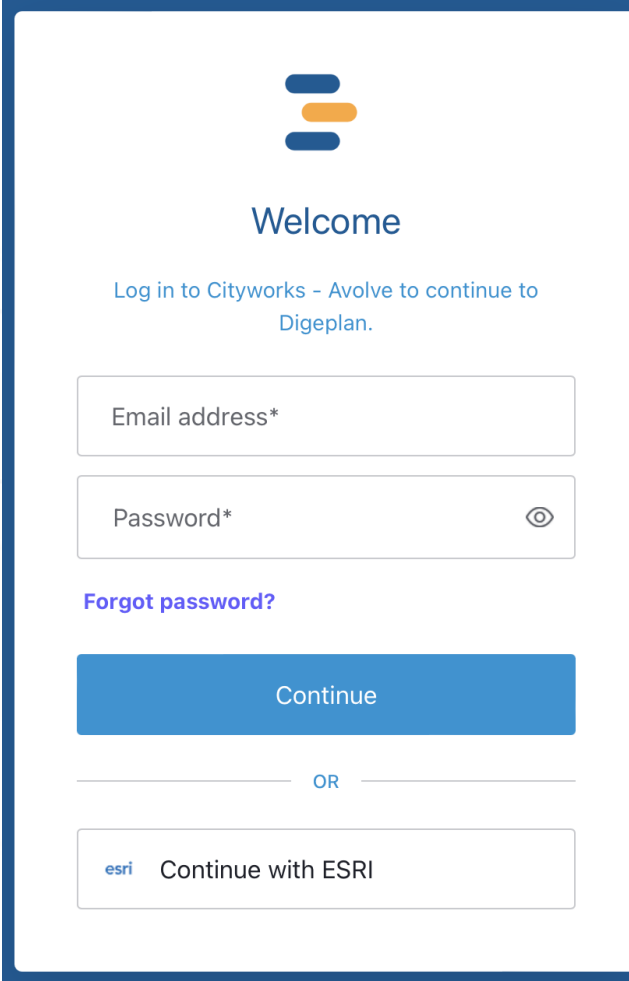
- Web Hooks
- Doc Composer 2
- Accessibility
- Expanded Markup Library
- DataMask
- GDPR & ISO 27001


NEW DEVELOPMENT

DigEplan

+

Esri






Welcome

Log in to Cityworks - Avolve to continue to Digeplan.


Email address*

Password* 

[Forgot password?](#)

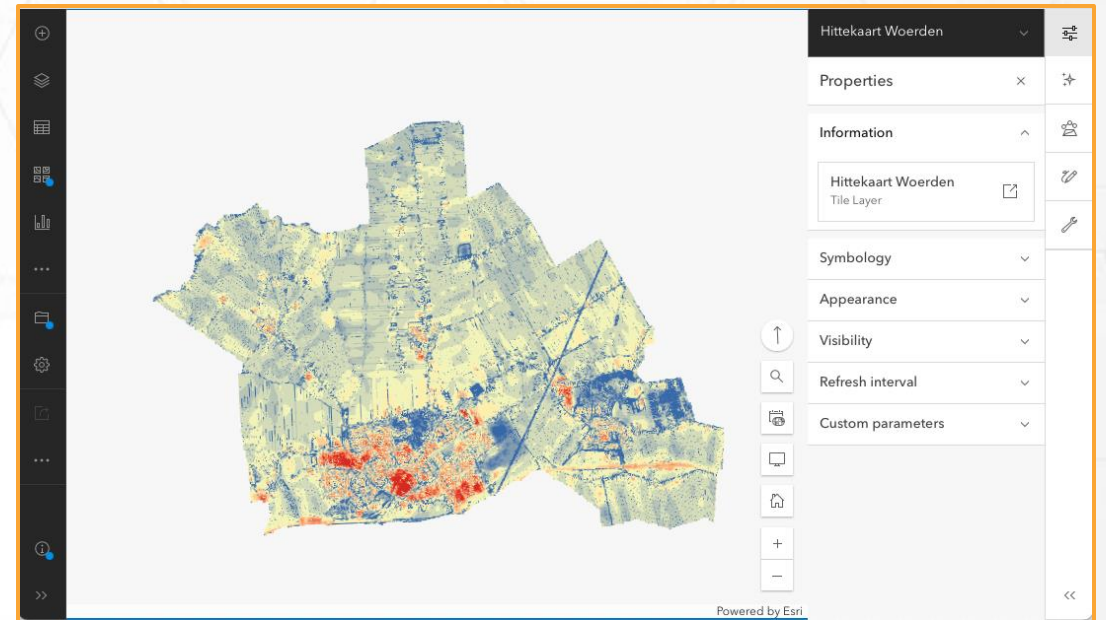
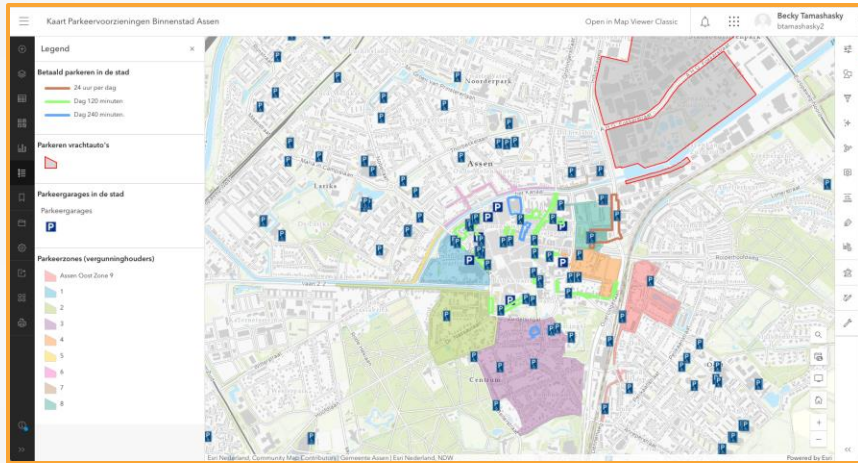
Continue

OR

 Continue with ESRI

avolve[®]
INSPIRE

2024
Apeldoorn



Case Data

Refresh Share

RBP24-009

Case Id: RBP24-009
Created By: createdBy
Created Date: 2024-03-20 18:24:11
Description: Residential - New Single Family
Location: -
Name: DigEplan Demo
Status: IN_REVIEW
X Coordinate: -
Y Coordinate: -



Parcels: BRIGHTON RIDGE 2

Zoom to

| | |
|---------------------------------|-------------|
| CENSUS_BLOCK | 3017 |
| CENSUS_TRACT | 8465.06 |
| CITY_GRID | 143 |
| COMPREHENSIVE_PLANNING_AR EA | EAST SECTOR |
| CONDITIONAL_USE | N |
| COUNTY | DUPAGE |
| COUNTY_BOARD_DISTRICT | DUPAGE 5 |
| FLOOD | |

ESRI BENEFITS

Initial Functionality

- Provides an in-app spatial viewer
- Supports customers using Esri identity
 - Provides access to organizational data and enforces correct permissions and security
 - Only requires Esri viewer role
- Works with either AGOL or enterprise deployments
- Incorporates additional data
 - Ability to include data beyond organization
 - Esri's Living Atlas data
 - Partner data, ex: Nearmap

ESRI BENEFITS

Future Functionality

- Viewing of nearby projects with status
- Support for 3D viewing
- Integration with ArcGIS Urban and Esri Smart Cities solutions

STRATEGIC DIRECTION

- Reporting & Data Warehouse
- 3D & BIM
- Mobile
- AI
- Unified Connector
- API Strategy & WebHooks
- Esri Phase II

avolve[®]
INSPIRE

2024
Apeldoorn

REPORTING & DATA WAREHOUSE

- **Advanced Reporting and Analytics**
- **Customizable Reporting Dashboards:** Allow users to build custom reports for insights on review timelines, approval rates, and compliance statistics.
- **Predictive Analytics for Project Timelines:** Use historical data to estimate approval times, flagging projects at risk of delays.
- **Stakeholder Insights and Engagement Metrics:** Track engagement levels, turnaround times, and review performance metrics to identify bottlenecks.

MOBILE DEVELOPMENT

- Focus on accessing plans in the field
 - Offline
 - Performant
- Providing markups
- Capturing photos and adding comments/notes



AI & ML (MACHINE LEARNING)

- API Integration through industry partners
- Options with Data Warehouse

UNIFIED CONNECTOR

Ability to connect to any system of record

- Would allow integration to permitting system, construction system, etc.

Provides consistency for users regardless of permitting system

Deliver greater stability and performance for end users



API STRATEGY & WEB HOOKS

- Initial web hooks dev complete
- Formalization of public APIs
- API Documentation



avolve[®]
INSPIRE

2024
Apeldoorn

WIJZIGINGEN 2024

Ties kremer

EVP Business Development - Europe

avolve[®]
INSPIRE

2024
Apeldoorn

DIGEPLAN V6.6 BASIS: NIEUWE FUNCTIONALITEITEN

| Functionaliteit | Omschrijving | Meerwaarde voor klanten |
|---|---|---|
| Delen van views voor profiel van gebruikers | Mogelijkheid voor een beheerder om views voor de document en annotatie schermen te maken en te delen met vakgroepen | Het centraal regelen van gestandaardiseerde views in de profielen van medewerkers Beschikbaar stellen van specifieke opmaak en indeling voor bijvoorbeeld de nieuwe berekeningsmogelijkheid van oppervlakten |
| Toevoegen van foto's als een annotatie | Het toevoegen van een afbeelding/foto als een bijlage in DigEplan. De afbeelding/foto kan als extra pagina bij een rapportage toegevoegd worden of als een gelinkte Adobe bijlage | Handhavers kunnen op locatie een foto toevoegen aan een document als een link (paperclip) Planbeoordelaars kunnen afbeeldingen bijvoegen zonder dat er content van een document verloren gaat |
| Metten in vergelijkingsmodus | Het is nu mogelijk om binnen de vergelijkingsmodus in de oude versie of in de nieuwe versie te meten | Als er verschillen in twee tekeningen worden geconstateerd, kan men nu in beide tekeningen gebruik maken van de meetfuncties |

DIGEPLAN V6.6 PRO: NIEUWE FUNCTIONALITEITEN

avolve[®]
INSPIRE

2024
Apeldoorn

| Functionaliteit | Omschrijving | Meerwaarde voor klanten |
|---|--|---|
| Toevoegen van eigen Velden bij annotaties | <p>Geeft een klant de mogelijkheid om eigen datavelden aan te maken gekoppeld aan annotaties</p> <p>Berekeningen uitvoeren met waardes in annotatie Velden.</p> <p>Bijvoorbeeld een gemeten oppervlakte toewijzen aan een bepaalde ruimte type en de m2 te vermenigvuldigen met b.v. een € waarde per m2</p> | <p>Zelf toevoegen van extra data of categorieën bij annotaties</p> <p>Berekenen van bijvoorbeeld totale oppervlakte van verschillende ruimten of het berekenen van een WOZ waarde van een pand</p> |
| Automatisch stempelen | <p>Defineren van een bladwijzer/locatie in een document voor het stempelen voor eigen gebruik of door andere gebruikers voor het later uitvoeren van een stempel of onderteken actie</p> <p>Bladwijzers voor het ondertekenen kunnen opgenomen worden in de bouwblokken die worden gebruikt om een document samen te stellen</p> | <p>De mogelijkheid om vooraf de grote en locatie van een stempel te definiëren voor geautoriseerde gebruikers als deze documenten later gestempeld worden</p> <p>Mogelijkheid voor tekenaars om special op tekening een plek te definiëren waar een stempel moet komen te staan</p> |

DIGEPLAN V6.6: NIEUWE FUNCTIONALITEITEN

| Functionaliteit | Omschrijving | Meerwaarde voor klanten |
|---|--|---|
| Uitbreiding bij het downloaden om te kunnen kiezen of het veld met de naam van een document of de bestandsnaam gebruikt moet worden | Mogelijkheid om een eventuele gewijzigde titel van een document te gebruiken voor de naamgeving van de te downloaden documenten | Bestanden te downloaden met de gewijzigde titel van een document |
| Document samensteller | Deze PRO functionaliteit stelt gebruikers in staat om een nieuwe pdf samen te stellen op basis van gekopieerde pagina's van een of meerdere bestaande documenten | Stelt een klant in de gelegenheid een nieuw document samen te stellen op basis van een of meerdere documenten opgeslagen in dezelfde zaak of in een andere zaak |

DIGEPLAN JUNI 2024 NIEUWE INTEGRATIES

avolve[®]
INSPIRE

2024
Apeldoorn

| Functionaliteit | Omschrijving | Meerwaarde voor klanten |
|----------------------|--|---|
| Integratie met eData | Nieuwe integratie met het automatisch anonimiseren platform van eData | Het automatisch kunnen anonimiseren van geselecteerde bestanden in DigEplan met de software van eData en automatisch terugschrijven naar het dossier |
| Integratie met IGE | Web gebaseerde platform voor samenwerken tussen een of meerdere partijen | In deze software is het mogelijk om documenten die je specifiek wilt delen met iemand buiten de organisatie dat te doen. Hiernaast heb je dan de mogelijkheid om documenten te openen met DigEplan, workflow en amenderingen te doen. Heeft ook een mobiele app waarmee een andere partij of burger status meldingen kan krijgen. |